

LIEMKE



LIEMKE

FÜHREND IN DER BILDQUALITÄT

KATALOG 2023

INNOVATION. QUALITÄT. SERVICE.
by LIEMKE 

FASZINATION WÄRMEBILDTECHNIK



Liebe Kunden,

es hat sich viel getan! Wir freuen uns ganz besonders darüber, dass wir mit unseren neuen LUCHS- und KEILER-Geräten leistungsfähige Premium-Produkte auf den Markt bringen konnten, die ihresgleichen suchen. Ob Vorsatzoptik oder Handgerät im Taschenformat, die LUCHS- und KEILER-Geräte sind „Made in Germany“ – entwickelt und hergestellt in Deutschland.

Und was sich bewährt hat, bleibt natürlich bestehen: Unser Serviceversprechen. Falls Sie Ihr LIEMKE Gerät einsenden müssen, retournieren wir Ihnen Ihre Optik innerhalb von zehn Werktagen. Auf alle unsere Produkte besteht darüber hinaus eine Garantie von bis zu drei Jahren.

Wir danken für Ihr Vertrauen und wünschen ein kräftiges Waidmannsheil!

Ihr LIEMKE-Team.

WARUM LIEMKE?

WIR BIETEN IHNEN INNOVATIVE WÄRMEBILDTECHNIK
MIT FÜHRENDER BILDQUALITÄT!



1 SCHÄRFSTE DETAILS

hervorragende Bildschärfe

2 LANGE EINSATZZEITEN

mit integrierten sowie wechselbaren Akkus

3 PRÄZISE

Vorsatzgeräte mit höchster Wiederholgenauigkeit

4 PRAXISGERECHT

einfache Bedienung und intuitive Menüführung

5 SORGENFREIER SERVICE

bis zu 3 Jahre Garantie und Service in Deutschland

VORTEILE DER WÄRMEBILDTECHNIK

WARUM LOHNT SICH DIE ANSCHAFFUNG EINER WÄRMEBILDOPTIK? VIER GUTE GRÜNDE, DIE FÜR DIESE TECHNIK SPRECHEN:

1 DURCHBLICK

Sicheres Ansprechen auch in der Dämmerung oder bei Nacht.

2 WEITBLICK

Schnelleres Erkennen von Wild – auch auf größere Distanz.

3 INTUITIV

Einfach zu bedienen, geringes Gewicht und robustes Gehäuse.

4 SICHER

Bereits beim Angehen des Hochsitzes wird sichergestellt, dass kein Wild unbeabsichtigt hochgemacht wird.

REALITÄT

WHITE HOT MODE

RED HOT MODE

VORTEILE



WÄRMEBILDOPTIKEN EINSATZEMPFEHLUNG

Detektionsreichweiten

WALD

WALD / FELD

FELD

VORSATZGERÄT

LUCHS-2 (Wald / Feld)

2.500 m

LUCHS-1 (Wald / Feld)

1.750 m

MERLIN-13 (Wald)

650 m

HANDGERÄT

KEILER-2 (Wald / Feld)

2.500 m

KEILER-1 (Wald / Feld)

1.750 m

CHALLENGER-35 (Wald / Feld)

1.235 m

CHALLENGER-15 (Wald) 530 m

ZIELGERÄT

SPERBER-1 (Wald / Feld)

1.750 m



0 – 800 m

800 – 1.600 m

1.600 – 2.500 m



LUCHS FAMILIE

LUCHS-1



LUCHS-2



NEU

MADE IN
GERMANY



AUGEN WIE EIN LUCHS

Er ist schnell, lautlos und seine Augen sind sechsmal so lichtempfindlich wie die eines Menschen. Damit sieht er seine Beute nicht nur in der Dämmerung, sondern erkennt diese auch bei vollkommener Dunkelheit auf weite Entfernungen: Der Luchs.

Für die neuesten LIEMKE Vorsatzoptiken haben wir uns genau diese Eigenschaften zunutze gemacht. Erleben Sie die Dunkelheit durch die Augen des nachtaktiven Jägers – mit der LIEMKE LUCHS-Familie.

Die einzigartige Kombination aus großem Sehfeld und hoher Reichweite mit unübertroffener Bildqualität macht die LIEMKE LUCHS-Familie zu Wärmebildvorsatzgeräten im Premium-Segment, die ihresgleichen suchen.

Dank ihrer kompakten Bauweise, langen Akkulaufzeit und der intuitiven Bedienung setzen die LUCHS Vorsatzoptiken neue Qualitätsmaßstäbe in der praktischen Anwendung. Ob LUCHS-1 oder LUCHS-2 – jedes Mitglied der LUCHS Familie ist dabei „Made in Germany“ – entwickelt und gefertigt in Deutschland.



Weitere Infos unter:
www.liemke.com

LUCHS-FAMILIE

MADE IN
GERMANY

VIELSEITIGE EINSATZMÖGLICHKEITEN

Der LUCHS-1 mit 35 mm Linse – das universelle Genie aus der LUCHS-Familie – erzielt besonders hohe Synergien mit einem Universal- oder Drückjagd-Zielfernrohr. Der LUCHS-2 mit 50 mm Objektivlinse ist der Distanz-Spezialist und passt am besten zu Zielfernrohren mit 2,5-3-facher Anfangsvergrößerung. Die perfekte Kombination aus leistungsfähigem Sensor und passender Objektivlinse für höchste Präzision in Wald und Feld – je nach Jagdart!

SCHNELLE & INTUITIVE BEDIENUNG

Die LIEMKE LUCHS-Familie bietet ein flexibles Bedienkonzept mit drei Bedienmodi:

Standard: Voreingestellt

Basis: Auf das Wesentliche beschränkt

Individuell: Konfigurierbar für den technisch interessierten Nutzer.

Für die Anpassungen an drei verschiedene Waffen / Optiken stehen Speicherpositionen zur Verfügung.

DREI-STELLUNGS-SCHALTER

Mit einer Startzeit von nur 5 Sekunden ist das Gerät sofort einsatzbereit. Der sicht- und fühlbare mechanische Schalter sorgt dabei für eine schnelle und intuitive Bedienung – direkt im Anschlag: AUS/Standby/EIN



AUSDAUERENDE LEISTUNG

Beide LUCHS-Modelle verfügen über einen eingebauten Akku mit bis zu 9 Stunden Laufzeit.

MULTIMEDIALE KONNEKTIVITÄT

Mit integrierter WIFI-Funktion für Livestreaming, Foto- und Videoaufnahmen per App und USB-C-Anschluss. Zusätzlich ermöglicht ein 32 GB interner Speicher das Festhalten Ihrer Jagd-Erlebnisse.



WiFi



Fotos



Videos



Livestreaming

32

GB Speicher



USB-C



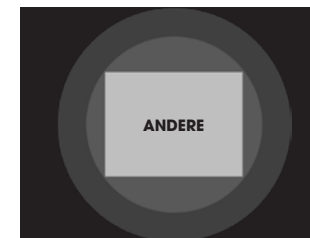
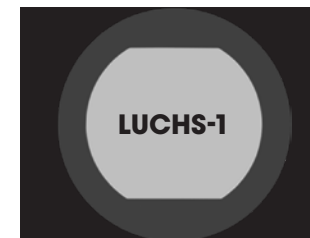
Abbildung zeigt LUCHS-2 mit 50mm Objektivlinse.

WIDERSTANDSFÄHIGE KONSTRUKTION

Die LUCHS-Modelle wurden konstruiert und im Anschluss darauf getestet, dass sie die gleichen Anforderungen an die Schockfestigkeit erfüllen wie Premium-Zielfernrohre. Auch Regen, Staub und Temperaturen zwischen -20 °C und +50 °C können den Vorsatzoptiken nichts anhaben.

LEISTUNGSFÄHIGE KOMBINATION

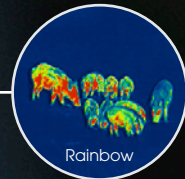
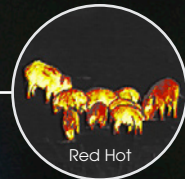
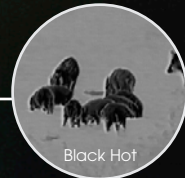
Durch ihre Kombinationen aus Sehfeld und Reichweite qualifizieren sich die Geräte der LUCHS-Familie für unterschiedliche Einsatzgebiete: Der LUCHS-1 überzeugt durch die einzigartige und extrem leistungsfähige Kombination eines großzügigen Sehfelds von 22 m auf 100 m und einer Reichweite von 1.750 m. Dadurch wird das Bild des Zielfernrohrs schon bei geringer Vergrößerung in der Breite komplett ausgefüllt. Der LUCHS-2 ist dagegen die Modellvariante für maximale Reichweite (2.500 m) mit 15,4 m Sehfeld.



Mehr Überblick: Im Vergleich zu den Vorsatzgeräten anderer Hersteller füllt der LUCHS-1 das Bild des Zielfernrohrs schon bei geringer, ca. 2-facher Anfangsvergrößerung voll aus.

ÜBERLEGENE BILDQUALITÄT

Die fünf Farbmodi ermöglichen Ihnen die Anwendung bei allen Bedingungen – und das ganz nach Ihren individuellen Vorlieben. Die zwei Bildmodi "Sonne" und "Regen" sorgen dabei durch einen Kontrastabgleich für die optimale Detailwiedergabe bei unterschiedlichen Wetterbedingungen und ermöglichen so die Orientierung in jedem Gelände. Gilt für die Wärmebildgeräte der LUCHS- sowie der KEILER-Familie.



FARBMODI

Wählen Sie zwischen fünf verschiedenen Farbmodi – ganz nach Ihren Anforderungen!

- White Hot:** Für eine genaue Identifizierung des Ziels bei Nacht, da das Ziel aufgehellt dargestellt wird, während der Hintergrund dunkel ist.
- Black Hot:** Bietet einen tageslicht-ähnlichen visuellen Eindruck, mit dunklem Ziel auf hellem Hintergrund.
- Extra Dark:** Basiert auf dem White Hot-Modus mit geringerer Gesamthelligkeit und einem wärmeren Farbton, ideal zum Schutz der natürlichen Nachtsichtfähigkeit des Auges.
- Red Hot:** Für das besonders schnelle Erkennen von Wärmequellen.
- Rainbow:** Für die Anzeige kleinster Temperaturunterschiede.

Wenn Sie nur zwei oder drei Farbmodi nutzen möchten, kann es störend sein, immer durch alle Farbmodi wechseln zu müssen. Deshalb können Sie nicht genutzte Farbmodi einfach im Untermenü deaktivieren. So können Sie ganz bequem zwischen denen wechseln, die Sie persönlich bevorzugen.

BILDMODI

Verschiedene Szenerien können unterschiedliche Kontraste haben. Die optimale Detailwiedergabe sowohl in einer sehr kontrastreichen als auch in der kontrastarmen Landschaft, z. B. bei Regen, ist mit einer einzigen Einstellung des Geräts nicht möglich.

Statt eines unbefriedigenden Kompromisses oder aufwändiger Anpassungen von Schärfe und Kontrast über das Menü, verfügen die LUCHS- und KEILER-Geräte über zwei Bildmodi für optimale Detailwiedergabe bei unterschiedlichen Wetterbedingungen:

- Sonne:** Für Szenen mit hohem Eigenkontrast bei warmem und sonnigem Wetter und um Details des warmen Ziels besonders gut sichtbar zu machen.
- Regen:** Für bewölktetes und regnerisches Wetter, macht feine Strukturen in der Landschaft sichtbar und ermöglicht dadurch eine besonders gute Orientierung im Gelände.

Wie auch bei den Farbmodi, können Sie die Wahl des Bildmodus ebenfalls ganz nach Ihren individuellen Anforderungen treffen.

DIE NACHT SICHER IM BLICK!



SEHFELD UND REICHWEITE LUCHS-1 / LUCHS-2



LUCHS-1 (Wald / Feld) 1.750 m

LUCHS-1: der Allrounder im Premium-Segment mit 35 mm Objektivlinse und 22 m Sehfeld.

LUCHS-2 (Wald / Feld) 2.500 m

LUCHS-2: der Entfernungsspezialist im Premium-Segment mit 50 mm Objektivlinse und 15,4 m Sehfeld.

NEU

MODELL	LUCHS-1	LUCHS-2
Sensor (Auflösung und Typ)	640x512 VOx Mikrobolometer ungekühlt	
Pixel Pitch	12 µm	
Pixel-Sehfeld / PFOV	0,34 mrad	0,24 mrad
Objektivlinse	35 mm / f1.0	50 mm / f1.0
Sehfeld	22 x 17,6 m / 100 m	15,4 x 12,3 m / 100 m
Defektionsreichweite	1.750 m	2.500 m
Optische Vergrößerung	1x (2x Direktzoom verfügbar)	
Bildwiederholrate	50 Hz	
NETD	50 mK	
Display	1.024 x 768 OLED Farbdisplay	
Akku	integriert, bis zu 9 Stunden Laufzeit	
Externe Stromversorgung	USB-C	
Drahtlose Verbindung / Speicher	WiFi / 32 GB interner Speicher	
Anschlussgewinde	M43 x 0.75	
Wasserdichtheit	IP67	
Einsatztemperatur	-20°C bis +50°C	
Größe	161 x 64 x 65 mm	171 x 64 x 65 mm
Gewicht	580 g	625 g

MERLIN-13

MULTIFUNKTIONALE VORSATZOPTIK



Ultrakompakt und leicht - perfekt geeignet für den Kirmungs- und Waldjäger.

Der MERLIN-13 verfügt über einen 256x192 Pixel Ceramic VOx Detektor mit 12 µm Pixel Pitch und eine noch besserer Temperatursensibilität. In Kombination mit dem 1024x768 OLED Display führt das zu einer guten Bildschärfe und hervorragenden Abbildungsleistung.

Das Objektiv mit einem Durchmesser von 13 mm ermöglicht ein sehr weites Sehfeld von 24 m auf 100 m sowie eine Detektionsreichweite von bis zu 650 m.

Das ultrakompakte und reduzierte Design mit einem Gewicht von nur 130 g setzt neue Maßstäbe in der Wärmebildoptik! Es kann als handgeführtes Wärmebildgerät als auch als Vorsatzgerät an Tagesoptiken eingesetzt werden.

Das robuste Gehäuse erlaubt eine einfache, intuitive Bedienung auch mit Handschuhen. Nach IP67 zertifiziert und entsprechend gegen Staub und Wasser geschützt!



MERLIN-13
(Wald)

MODELL	MERLIN-13
Einsatzschwerpunkt	Wald
Objektivlinse	13
Detektormaterial	VOx Ceramic
Detektor Auflösung	256 x 192 Pixel
Detektionsreichweite	650 m
Pixel Pitch	12 µm
Shutter / Kalibrierung	auto / manuell
Display Auflösung	1.024 x 768 Pixel
Optische Vergrößerung	1
Fokus	fix
Akku (RCR123, 3.7V)	3,5 h
Sehfeldbreite	24 x 17,7 m / 100 m
Pixel FOV	0,92 mrad
Gewicht	130 g
Externe USB-Stromversorgung	ja
Garantie	3 Jahre



NEU **KEILER**
FAMILIE

KEILER-1



KEILER-2



MADE IN
GERMANY

HÖCHSTLEISTUNG
IM TASCHENFORMAT

Die Premium-Handgeräte von LIEMKE – klein und kompakt

Die KEILER-Familie kombiniert höchste Bildqualität mit einfachster Handhabung. Durch das kleine Format lassen sie sich ganz unkompliziert in jede Jackentasche stecken, während sie ihren größeren Kollegen in punkto Leistungsstärke in nichts nachstehen. Der KEILER-1 zeichnet sich als universell einsetzbarer Allrounder im Premium-Segment aus, der KEILER-2 glänzt als Entfernungsspezialist für Einsätze in weitläufigen Szenarien. Die ausgereifte Bildverarbeitungssoftware und zwei schnell umschaltbare Bildmodi sorgen für ein natürlich wirkendes Bild, das selbst kleinste Details unglaublich klar erkennbar werden lässt. Das kontrastreiche Display besticht durch seinen breiten Helligkeitsbereich. Komfortabel Beobachten bei Tag und Nacht mit höchster Präzision im Taschenformat!



Weitere Infos unter:
www.liemke.com

KEILER-FAMILIE **NEU**

MADE IN
GERMANY

FLEXIBLE, BEIDHÄNDIGE NUTZUNG

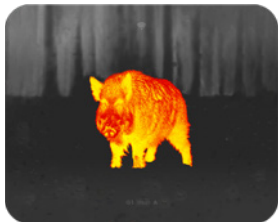
Für einen sicheren Griff: Eine Handschleife, an der gleichzeitig der Halstrageriemen befestigt werden kann, erlaubt ein leichtes und sicheres Handling, sowohl mit der linken als auch mit der rechten Hand. Gerüstet in jeder jagdlichen Situation!

KOMPAKT UND ROBUST

Nur vom Besten: Robustes Aluminium für Objektiv, Okulareinheit und Rahmen, ein glasfaserverstärkter Kunststoff-Korpus und Gummi-Einlagen machen den Einsatz auch unter widrigsten Bedingungen möglich! Übersteht sogar kurze Tauchgänge*!

*30 min bei 1 m Wassertiefe

BRILLANTES BILD



Brillantes Bild durch hochauflösenden 640x512 Pixel 12µm VOx-Sensor. Die ausgereifte Bildverarbeitungssoftware und die zwei schnell umschaltbaren Bildmodi für unterschiedliche Beobachtungsbedingungen sorgen für ein natürlich wirkendes Bild mit sehr guter Detailerkennbarkeit auch bei unterschiedlichen Wetterbedingungen. Fünf Farbmodi ermöglichen Ihnen die Anwendung ganz nach Ihren individuellen Vorlieben.

Weitere Details zu Farb- und Bildmodi auf den Seiten 12 / 13.



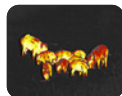
White Hot



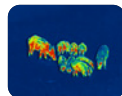
Black Hot



Extra Dark



Red Hot

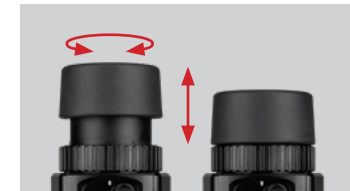


Rainbow



KOMFORTABEL - AUCH FÜR BRILLENTRÄGER

Jederzeit den Überblick behalten: Die Augenmuschel lässt sich für die Benutzung mit und ohne Brille verstellen - bei vollem Sehfeld. Ein weiterer Vorteil: Selbst in schwierigen Situationen ist ein uneingeschränktes Beobachten möglich, da kein exakter Abstand zum Auge eingehalten werden muss.



AUSDAUERNDER WECHSELAKKU

Der Akku bietet eine Laufzeit von bis zu neun Stunden und ist mit der Schnelladefunktion über USB-C innerhalb von drei Stunden wieder aufgeladen. Dank Bajonettverschluss ist der Akku lautlos und schnell wechselbar. Add-on: Der CHARGER-K - erhältlich als Zubehör - lässt sich gleichzeitig als Powerbank verwenden!

Abbildung zeigt KEILER-1 mit 35 mm Objektivlinse.



MULTIMEDIALE KONNEKTIVITÄT

Die Handgeräte der KEILER-Familie lassen sich mit Hilfe seiner WiFi-Funktion einfach mit der LIEMKE-App verbinden. Zusätzlich können Bilder und Videos bequem gespeichert werden. So halten Sie Ihre Jagderlebnisse dauerhaft fest!



WiFi



Fotos



Videos



Livestreaming

32

GB Speicher



USB-C

INTUITIV ZU BEDIENEN UND INDIVIDUELL EINSTELLBAR

Zentrales Bedienelement ist das mittig platzierte Scrollrad: Menü, Zoom und weitere Funktionen können darüber intuitiv gesteuert werden. Individuell anpassbar: Die Menüführung mit Standard-, Custom- und Basismodus sowie das Schnellmenü. So können Sie schnell auf häufig genutzte Funktionen zugreifen. Selbst bei vollkommener Dunkelheit finden Sie intuitiv alle wichtigen Schalter – dank ausgezeichneter Haptik. Es kann losgehen: Nach dem Einschalten ist das Gerät innerhalb von fünf Sekunden einsatzbereit!



Photo- / Videotaste

Funktionstaste

Scrollrad

Menütaste

Off- / Standby- / On-Schalter



On



Standby



Off

WEITBLICK IN WALD UND FELD

NEU



KEILER-1 (Wald / Feld)

1.750 m

KEILER-1: der Allrounder im Premium-Segment mit 35 mm Objektivlinse und 22 m Sehfeld.

KEILER-2 (Wald / Feld)

2.500 m

KEILER-2: der Entfernungsspezialist im Premium-Segment mit 50 mm Objektivlinse und 15,4 m Sehfeld.

NEU

NEU

MODELL	KEILER-1	KEILER-2
Detektor und Optik		
Objektivlinse	35 mm f/1.0	50 mm f/1.1
Sehfeld	22 x 17,6 m / 100 m	15,4 x 12,3 m / 100 m
Auflösung und Typ	640x512 VOx	
Pixel Pitch	12 µm	
Pixel-Sehfeld / PFOV	0,34 mrad	0,24 mrad
Detektionsreichweite	1.750 m	2.500 m
Bildwiederholrate	50 Hz	
NETD	50 mK	
Vergrößerung	1,9x Basisvergrößerung (Digitalzoom bis 10,0x)	2,7x Basisvergrößerung (Digitalzoom bis 14,0x)
Fokussierbereich	1 m bis unendlich	
Display	1024 x 768 px OLED	
Funktionen und Medien		
Interner Speicher	32 GB	
Wifi und App-Kompatibilität	ja	
Akkulaufzeit	bis 9 h	
Physische Merkmale und Umweltmerkmale		
Größe	158 x 72 x 47 mm	163 x 75 x 56 mm
Gewicht	465 g	510 g
Wasserdicht	IP67 (staubdicht / wasserdicht bei kurzzeitigem Eintauchen)	
Betriebs- / Lagertemperatur	-20 °C bis +50 °C / -40 °C bis +70 °C	

CHALLENGER- FAMILIE

LEISTUNGSFÄHIGE JAGDBEGLEITER



Die CHALLENGER Optiken überzeugen durch ein unschlagbares Preis-Leistungsverhältnis. Die Handgeräte sind dadurch eine einsetzbewährte und robuste Alternative zu den KEILER-Optiken.

Die CHALLENGER-Familie wurde speziell für den Einsatz bei der Jagd entwickelt und ist der ideale Einstieg in die Welt der Wärmebildtechnologie. Etwas größer und schwerer, dafür mit einer sehr viel höheren Detektionsreichweite, ist die Challenger-35 – der leistungsstarke Allrounder für die Wald- und Feldjagd.



CHALLENGER-15
(Wald)



CHALLENGER-35
(Wald / Feld)

MODELL	CHALLENGER-15	CHALLENGER-35
Einsatzschwerpunkt	Wald	Wald / Feld
Objektivlinse	15	35
Detektormaterial	VOx	VOx
Detektor Auflösung	384 x 288 Pixel	384 x 288 Pixel
Detektionsreichweite	530 m	1.235 m
Pixel Pitch	17 µm	17 µm
Shutter / Kalibrierung	auto / manuell	auto / manuell
Display Auflösung	720 x 560 Pixel	1.024 x 768 Pixel
Optische Vergrößerung	1,5	2,5
Fokus	auto / manuell	auto / manuell
Zoom digital	2 / 4-fach	2 / 4-fach
Sehfeld	25 x 18°	11 x 8°
Sehfeldbreite	44 x 32,6 m / 100 m	19 x 14 m / 100 m
Pixel FOV	1,1 mrad	0,5 mrad
Gewicht	270 g	510 g
Aufnahmefunktion	ja	ja
WiFi-Live	ja	ja

SPERBER

FÜR DEN RAUEN WALD- UND
FELDEINSATZ AUF JEDE DISTANZ



Das LIEMKE Wärmebildzielgerät SPERBER-1 setzt neue Maßstäbe in puncto Design. Im Gegensatz zu den weiteren Modellen der SPERBER-Reihe, besteht der SPERBER-1 mit seinem Aluminiumgehäuse im klassischen Stil einer Tageslichtoptik und fügt sich so harmonisch in das Gesamtbild ein.

Trotz ihres schlanken Designs überzeugt diese Optik mit einer Detektionsreichweite von 1.750 m und einer hervorragenden Bildqualität. Mit einer Sehfeldbreite von 13,2 m auf 100 m ist das Gerät sowohl für die Wald- als auch für die Feld-Jagd geeignet.



SPERBER-1
(Wald / Feld)

MODELL	SPERBER-1
Sensor	384 x 288 12 µm VOx
Objektivlinse	35 mm f/1.0
Vergrößerung	3 - 12x
Sehfeld	13,2 x 9,9 m / 100 m
Entdeckungsdistanz	1.750 m
Bildwiederholrate	50 Hz
NETD	50 mK
Display	1.280 x 960 LCOS Farbdisplay
Augenabstand	61 mm
Dioptrienausgleich	±4 dpt
Akkulaufzeit	bis zu 15 Stunden (mit wechselbarem 18500 Zusatzakku)
Externe Stromversorgung	USB-C
Drahtlose Verbindung / Speicher	Wifi / 16 GB interner Speicher
Montageschnittstelle	30 mm Ringmontage
Wasserdichtheit	IP67
Abmessungen	376 x 85 x 67 mm
Gewicht	940 g

LIEMKE MULTIRAIL



KOMPAKT

Mit einer Gesamtlänge von nur 335 mm ist die Kombination von BRAVO3 und LUCHS-1 in etwa so lang wie ein herkömmliches Zielfernrohr ohne Vorsatzgerät.

Die LIEMKE Multirail mit dem SIG SAUER BRAVO3 Prismenzielfernrohr und einem LIEMKE Vorsatzgerät ergibt eine einzigartig kompakte Lösung für die Nachtjagd.

Insbesondere mit dem LUCHS-1 spielt diese Kombination ihre Stärken voll aus. Das Sehfeld des BRAVO3 ist über 30% größer als bei herkömmlichen Zielfernrohren und wird vom Wärmebild des LUCHS-1 komplett ausgefüllt. Dabei baut die Kombination mit 335 mm erheblich kürzer als andere Lösungen, und das Vorsatzgerät ist mittels Schnellverbinder jederzeit abnehmbar.



LIEMKE Multirail Blaser mit SIG SAUER BRAVO3 und LUCHS-1

30% GRÖßERES SEHFELD

Das Sehfeld des BRAVO3 ist über 30% größer als bei herkömmlichen Zielfernrohren und wird vom Wärmebild des LUCHS-1 komplett ausgefüllt.



LIEMKE Multirail Picatinny mit SIG SAUER BRAVO3 und LUCHS-1

100% WIEDERHOLGENAU

Die LIEMKE Multirail Blaser ist schnell abnehmbar und wiederholgenau montierbar. Der am Vorsatzgerät montierte Schnellverbinder erlaubt eine komfortable Nutzung des Vorsatzgeräts zum Beobachten.

LIEMKE ZUBEHÖR

Innovatives Design, hohe Qualität,
elegante Lösungen.



CHARGER-K FÜR DIE KEILER-FAMILIE

Ladegerät für zwei BP-K Li-Ion-Akkus mit
Powerbank-Funktion



Akkus sind nicht
enthalten.



BP-K LI-ION-AKKU
für die KEILER-Familie mit
Bajonetverschluss

FLIP COVER KEILER-1 /-2

Objektivschutzklappe
mit Adapterring zum
Einschrauben



LIEMKE TRAGERIEMEN

aus Neopren, gepolstert, in schwarz oder
orange



BLASER VORSATZMONTAGEN

Für eine konstante Treffpunktlage bei der Jagd mit Wärmebild-Vorsatzoptik ist die zuverlässige Verbindung mit dem Zielfernrohr von großer Bedeutung.

Die für die Blaser Drückjagd-Zielfernrohre (Blaser B1 1-7x28 iC und Blaser B2 1-6x24 iC S) mit Innenschiene verfügbaren BL-Vorsatzmontagen überzeugen durch einfachste Bedienung. Selbst bei sehr häufigem Aufsetzen und Abnehmen der Wärmebild-Vorsatzoptik ist höchste Wiederholgenauigkeit gegeben.

Die Blaser Vorsatzmontagen BL 30 (M30x1 Gewinde), BL 43 (M43x0,75 Gewinde) und BL 52 (M52x0,75 Gewinde) sind prädestiniert für die LIEMKE Wärmebild-Vorsatzoptiken MERLIN-13 und LUCHS.



LIEMKE KLEMMADAPTER

Der LIEMKE Klemmadapter KA-MC ist speziell für das Verwenden von Wärmebild-Vorsatzgeräten an Tageslichtoptiken entwickelt worden.

Der Klemmadapter ist sehr niedrig aufbauend und ermöglicht das präzise und stabile Klemmen von Vorsatzgeräten an Tageslichtoptiken. Die breite, gummibeschichtete Innenfläche des Klemm adapters sorgt für einen stabilen Sitz und schützt gleichzeitig die Beschichtung der Tageslichtoptik.

Der Klemmadapter KA-MC ist in Größen von 30 bis 65 mm erhältlich.



LIEMKE FFL LUCHS

Der FFL (Fast Focus Lever) LUCHS ermöglicht es, mit Ihrem LUCHS-Wärmebildgerät wesentlich einfacher zu fokussieren, ohne das gesamte Objektiv umfassen zu müssen. Die Anschläge geben Ihnen dabei die Sicherheit immer im praxisrelevanten Fokusbereich zu bleiben.





LIEMKE GmbH & Co. KG

Ziegelstadel 1
D-88316 Isny
Germany

+49 (0) 7562 6189472
office@liemke.com
www.liemke.com

INNOVATION. QUALITÄT. SERVICE.
by LIEMKE

Änderungen in Konstruktion oder Ausführung sind vorbehalten.
Keine Gewähr für eventuelle Fehler.

Stand: 2023 © LIEMKE GmbH & Co. KG

Beachten Sie die rechtlichen Erwerbs- und Nutzungsbedingungen
für Wärmebildoptiken in Ihrem Land bzw. Bundesland.